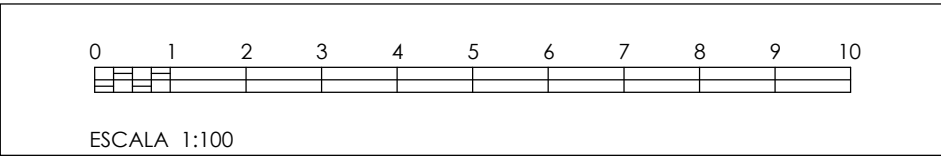


LEYENDA PCI	
	CUADRO ELÉCTRICO
	CENTRAL DE PCI
	EXTINTOR CO 5 KG
	EXTINTOR POLVO POLIVALENTE 6 KG
	PULSADOR DE ALARMA
	SIRENA DE ALARMA
	SIRENA DE ALARMA EXTERIOR
	DETECTOR DE HUMOS
	EMERGENCIA AUTOTEST 110LM
	EMERGENCIA AUTOTEST 200LM
	EMERGENCIA DL 3W 6500K Lente Pasillo
	PROYECTOR DE EMERGENCIA 1H 2000LM
	BARRA ANTIPÁNICO
	VÍAS DE EVACUACIÓN
	Nº PERSONAS EN ESTANCIA
	OCUPACION ALTERNATIVA
	Nº PERSONAS EN EVACUACIÓN
	LOCAL DE RIESGO BAJO (MUROS EI-90)

OCUPACIÓN GIMNASIO: 25 P



Dirección General
de Infraestructuras y Servicios
CONSEJERÍA DE EDUCACIÓN, CIENCIA
Y UNIVERSIDADES

Comunidad de Madrid

PROYECTO DE EJECUCIÓN PARA LA
CONSTRUCCIÓN DE GIMNASIO, PISTA DEPORTIVA Y
ACONDICIONAMIENTO DE URBANIZACIÓN DEL IES SAN AGUSTÍN
DE GUADALIX

SITUACION
Av. Félix Rodríguez de la Fuente, s/n, 28750 San Agustín del Guadalix, Madrid

PLANO

INSTALACIONES DE GIMNASIO PCI

SUPERVISADO

EXTINTOR DE CO2 89B

1.- ESTARÁN SEÑALIZADOS CONFORME LA UNE 23.033
2.- EL EXTINTOR SE COLOCARA DE FORMA QUE SU PARTE
SUPERIOR QUEDE COMO MÁXIMO A 1,70 m DEL SUELO.

EXTINTOR DE POLVO 21A-113B

ALIZADO

SEÑALIZACION DEL CAMINO DE EVACUACION

210 x 210 mm

210 x 210 mm

210 x 210 mm

210 x 210 mm

SEÑALIZACION EQUIPOS CONTRA INCENDIOS

(210x210 mm)

EXTINTOR DE
INCENDIOS

AVISADOR
SONORO

PULSADOR DE
ALARMA

NOTA GENERALES:
LOS PASOS DE TUBERÍAS A TRAVÉS DE SECTORES DE INCENDIO DEBERÁN GARANTIZAR LA RESISTENCIA AL FUEGO CORRESPONDIENTE.

NOTA DETECCIÓN:
LA DISTRIBUCIÓN DE DETECTORES ÓPTICOS CUMPLIRÁ CON LA NORMA UNE 230007-14-1.996, APARTADO A.6.5.2.1.2.
LOS PULSADORES DE ALARMA DEBERÁN SITUARSE CLARAMENTE VISIBLES, FÁCILMENTE IDENTIFICABLES Y ACCESIBLES SEGÚN ANEJO A DEL DB SUA.
LOS PULSADORES SE FIJARÁN A UNA ALTURA COMPRENDIDA ENTRE 1,2 m Y 1,5 m.
EL CABLEADO DE LAS LÍNEAS DE DETECCIÓN SE REALIZARÁ BAJO TUBO DE PVC RÍGIDO DE 13 mm.

NOTA EXTINTORES:
ESTARÁN SEÑALIZADOS CONFORME LA UNE 23.033.
EL EXTINTOR SE COLOCARA DE FORMA QUE SU PARTE SUPERIOR QUEDE COMO MÁXIMO A 1,70m DEL SUELO Y COMO MÍNIMO A 0,20m DEL SUELO.